

PŘIPRAVTE SI JÍZDENKY!

Tisková zpráva k zahájení výstavy o železnici v Podlipanském muzeu v Českém Brodě s názvem **Připravte si jízdenky!** 19.6. – 28.12. 2012

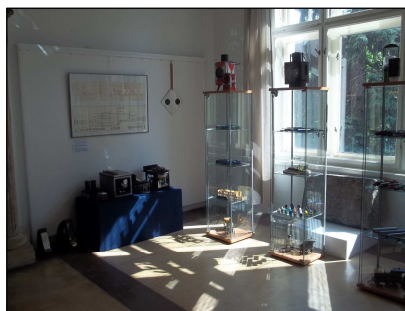
Výstava seznamuje s historií železnice, stavbou a vývojem olomoucko – pražské dráhy (v úseku Pečky - Úvaly), nádražními budovami, lokomotivami a vlaky, které na této trati jezdily nebo s železniční módou.

Návštěvníci si budou moci prohlédnout modely mašin a vlaků, historické fotografie, velké množství sběratelských předmětů - od historických píšťalek výpravčího přes jízdenky, lampy, návěstidla, jízdni řády, historické mapy, technická zařízení jako jsou součásti sovětského reléového systému z 50. let minulého století apod.

Součástí je také funkční panel modelového kolejiště a koutek pro děti, kde si mohou vymalovat svoji lokomotivu nebo pohrát s dřevěným vláčkem. Každý dětský návštěvník dostane svoji pamětní kartonovou jízdenku označenou původním „kompostérem“ a cvaknutou historickými kleštěmi.

Připravte si jízdenky! Jedeme na vernisáž!

Středa 27.6. 2012 v 17:00 hod



Podlipanské muzeum v Českém Brodě

Žitomířská 761

282 01 Český Brod

Pobočka Regionálního muzea v Kolíně

Otevírací doba:

úterý – pátek 9.00 – 17.00

sobota – neděle 11.00 – 17.00

Vstupné: 30,-Kč, zvýhodněné studenti, senioři 15,-Kč

www.muzeumkolin.cz



Poděkování patří Sdružení železničních modelářů Pečky, kteří na výstavu zapůjčili velké množství exponátů, modelů a modelové kolejiště.

Kontakty:

Bc. Dita Nekolná, marketing a lektorské programy Podlipanského muzea

nekolna@muzeumkolin.cz, 734 312 031

Mgr. Vladimír Rišlink, ředitel Regionálního muzea v Kolíně

reditel@muzeumkolin.cz, 603 548 225

Bc. Iveta Königsmarková, oddělení práce s veřejností a marketingu

konigsmarkova@muzeumkolin.cz, 734 312 039

Český Brod 18. 6. 2012

