



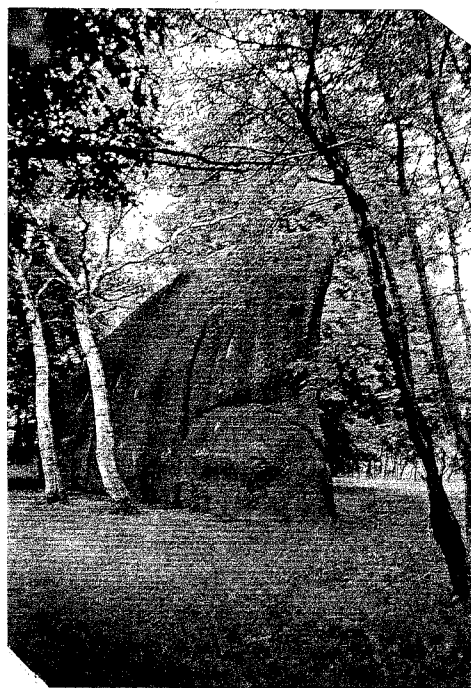
ÚVALY - koupaliště s chybějícím objezdem v údolí



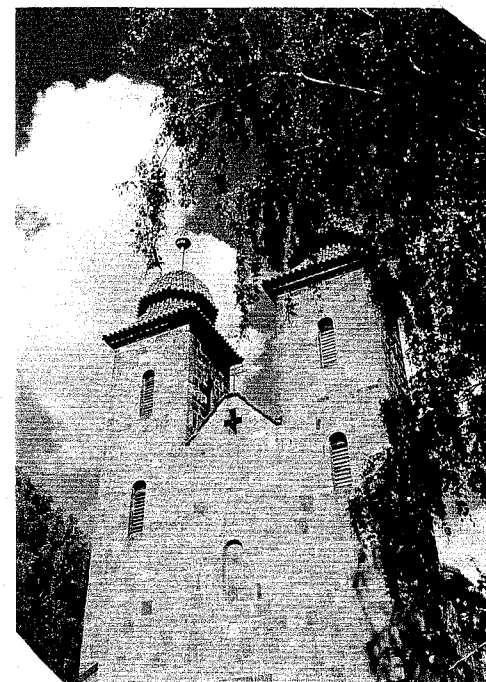
KOUNICE - Alej 15 linduší (SPR), žádoucí spoj Kouničky



HRADEŠÍN - návrší s pův. retundou



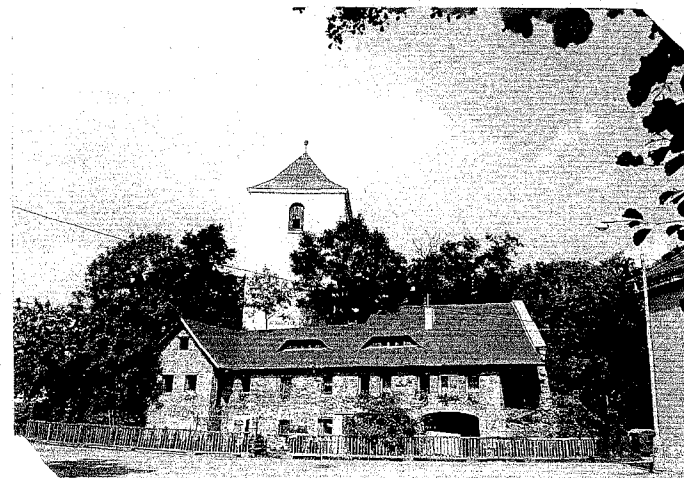
KLEPEČ - žulový balvan Slouha (PP)



TISMICE - trojlod. román. bazilika



ČESKÝ BROD - Kourimská brána městského opevnění XIVst.



TUKLATY - zvonice, původní věž tvrze ze XIVst.



ŠTOLMÍŘ - topolová alej od Č. Brodu



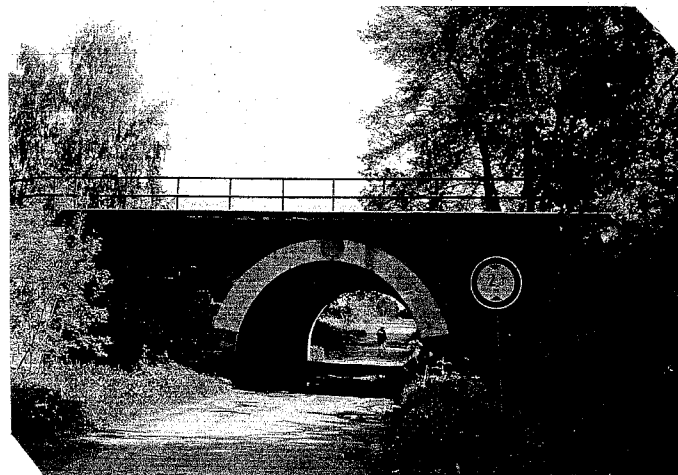
SV. DONÁT - socha z r.1765 v rozcestí



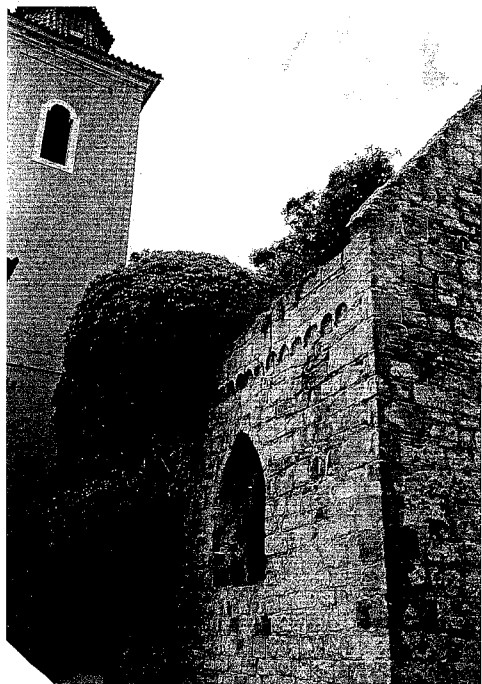
CHOTOUŇ - kostel sv. Prokopa (Santini)



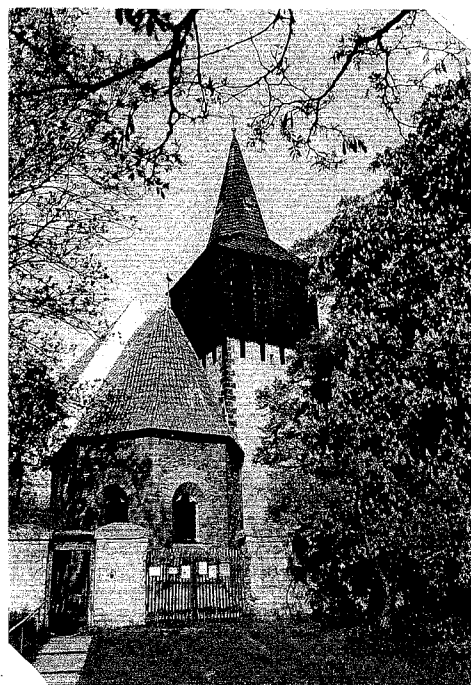
VYŠEHOŘOVICE - cestou skrze PR U Skal jižně od obce



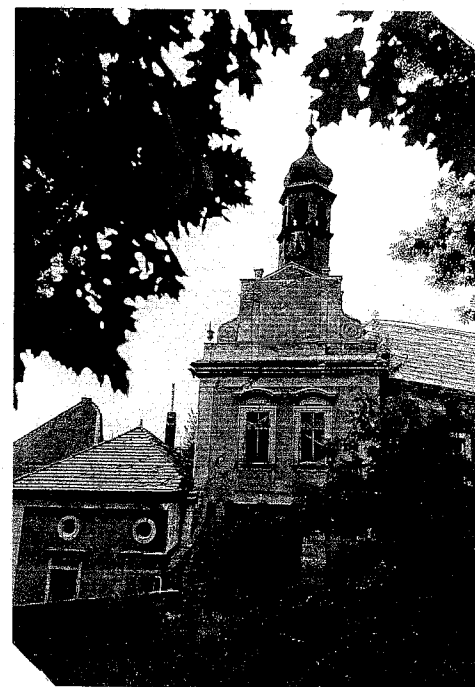
ROSTOKLATY - podjezd železniční trati od Tuklat



VYŠEHOŘOVICE - presbytář kostela XIVst.



SKPAMNÍKY - kostel Stětí sv. Jana



ŠKVOREC - Starý zámek v dezolát. stavu



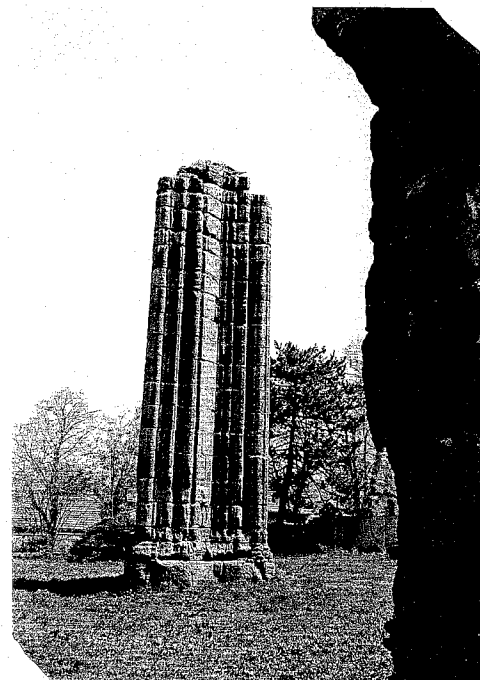
DOUBRAVČICE - lesní silnice z údolí potoka Šembery



KVĚTNICE - parková úprava středu rozvojevé obce



KOZUJEDY - Sv. Martin , původně románský kostel PŘEHVOZDÍ - cestou Jalového potoka



KLÁŠTERNÍ SKALICE - pilíř býv. chrámu