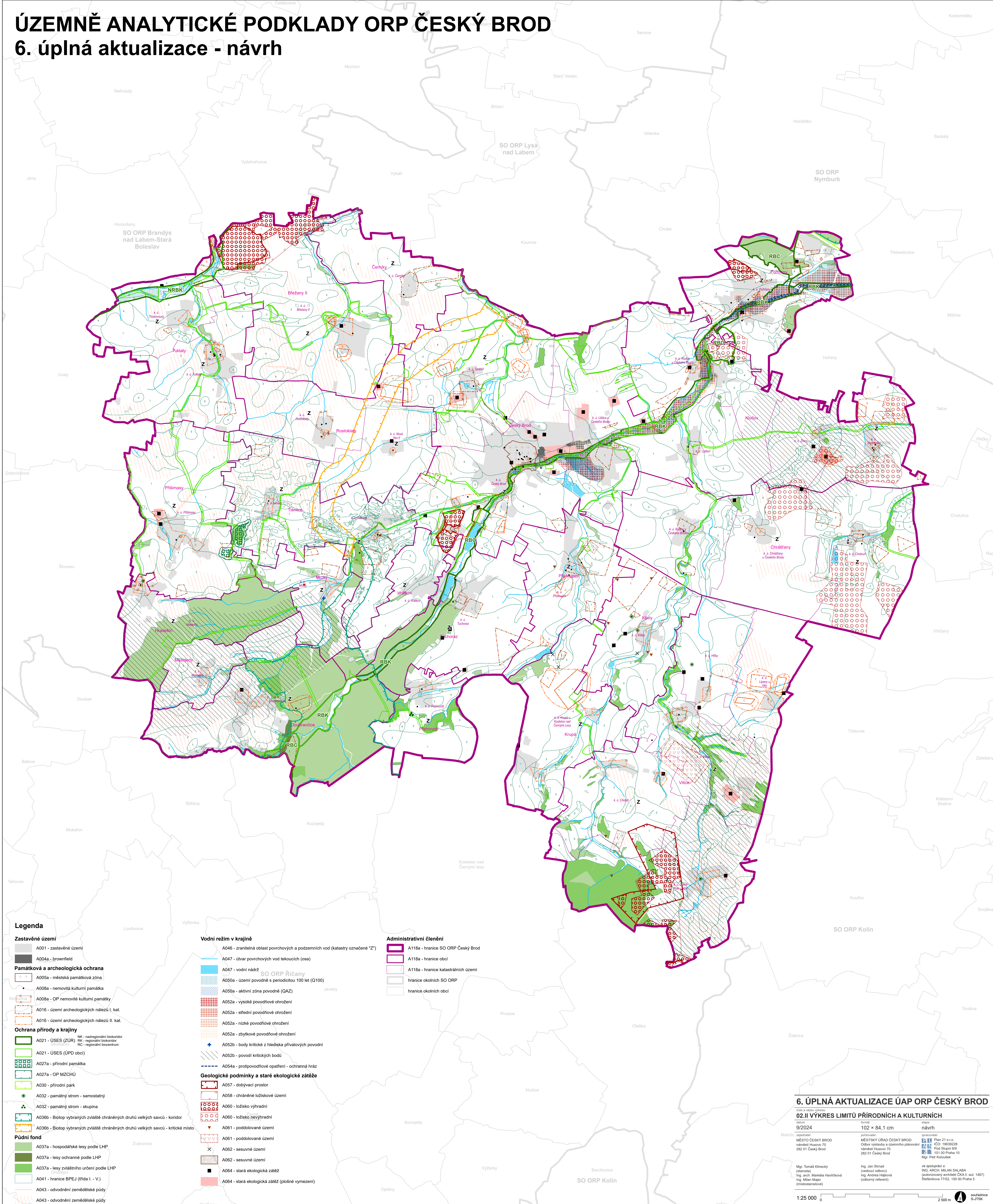


ÚZEMNĚ ANALYTICKÉ PODKLADY ORP ČESKÝ BROD

6. úplná aktualizace - návrh



Legenda

- Zastavěné území**
 - A001 - zastavěné území
 - A004a - brownfield
- Památková a archeologická ochrana**
 - A005a - městská památková zóna
 - A008a - nemovitá kulturní památka
 - A008a - OP nemovitě kulturní památky
 - A016 - území archeologických nálezů I. kat.
 - A016 - území archeologických nálezů II. kat.
- Ochrana přírody a krajiny**
 - A021 - ÚSES (ZÚR) NK - nadregionální biokoridor, RK - regionální biokoridor, RC - regionální biocentrum
 - A021 - ÚSES (ÚPD obcí)
 - A027a - přírodní památka
 - A027a - OP MZCHÚ
 - A030 - přírodní park
 - A032 - památný strom - samostatný
 - A032 - památný strom - skupina
 - A036b - Biotop vybraných zvláště chráněných druhů velkých savců - koridor
 - A036b - Biotop vybraných zvláště chráněných druhů velkých savců - kritické místo
- Půdní fond**
 - A037a - hospodářské lesy podle LHP
 - A037a - lesy ochranné podle LHP
 - A037a - lesy zvláštního určení podle LHP
 - A041 - hranice BPEJ (Iřída I. - V.)
 - A043 - odvodnění zemědělské půdy
 - A043 - odvodnění zemědělské půdy
- Vodní režim v krajině**
 - A046 - zranitelná oblast povrchových a podzemních vod (katastry označené "Z")
 - A047 - útlar povrchových vod tekoucích (osa)
 - A047 - vodní nádrž
 - SO ORP Říčany
 - A050a - území povodně s periodicitou 100 let (C100)
 - A050a - aktivní zóna povodně (QAZ)
 - A052a - vysoké povodňové ohrožení
 - A052a - střední povodňové ohrožení
 - A052a - nízké povodňové ohrožení
 - A052a - zbytkové povodňové ohrožení
 - A052b - body kritické z hlediska přívalových povodní
 - A052b - povodní kritických bodů
 - A054a - protipovodňové opatření - ochranná hráz
- Geologické podmínky a staré ekologické zátěže**
 - A057 - dobývací prostor
 - A058 - chráněné ložiskové území
 - A060 - ložisko vyhradení
 - A060 - ložisko nevyhradení
 - A061 - poddolované území
 - A061 - poddolované území
 - A062 - sesuvné území
 - A062 - sesuvné území
 - A064 - stará ekologická zátěž
 - A064 - stará ekologická zátěž (plošné vymezení)
- Administrativní členění**
 - A118a - hranice SO ORP Český Brod
 - A118a - hranice obcí
 - A118a - hranice katastrálních území
 - hranice okolních SO ORP
 - hranice okolních obcí

6. ÚPLNÁ AKTUALIZACE ÚAP ORP ČESKÝ BROD
02.II VÝKRES LIMIŤ PŘÍRODNÍCH A KULTURNÍCH

datum: 9/2024	formát: 102 x 84,1 cm	stav: návrh
Město: MĚSTSKÝ ÚŘAD ČESKÝ BROD náměstí Husovo 70 282 01 Český Brod	poskytl: MĚSTSKÝ ÚŘAD ČESKÝ BROD Odbor výstavby a územního plánování náměstí Husovo 70 282 01 Český Brod	pracovatel: Plan 21 s.r.o. IČO: 19636228 Pod Šupův 6/0 101 00 Praha 10 Mgr. Petr Kolářek
Mgr. Tomáš Klínecký (starosta) Ing. arch. Markéta Havlíčková Ing. Milan Mlýnský (místostarosta)	Ing. Jan Štrnad (vedoucí odboru) Ing. Andrea Hájková (oborný referent)	ve spolupráci s: ING. ARCH. MILAN SALABA (autorizovaný architekt ČKA č. aut. 1467) Štefánikova 77/52, 150 00 Praha 5

1:25 000 0 2 500 m